

Seilingsbestemmelser

"Sommerregatta Tur&Havseilere"

Ran Seilforening
20. juni 2009

1 REGLER

Regattaen vil være underlagt reglene slik de er definert i Kappseilingsreglene. Nasjonale myndigheters forskrifter. Regattaens kunngjøring og seilingsbestemmelser. NSF's reklameregler gjelder. ORC's sikkerhetsbestemmelsene OSR 2009 (OSR) – norsk kategori 6. LYS-reglene 2009. Båt skal ha gyldig NORLYS-målebrev for å kunne starte. (RRS 78) Klassebåter godkjent av ISAF eller NSF skal også ha gyldig LYS-målebrev, men båtenes klasseregler gjelder med hensyn til alle mål og alle begrensninger på seil, mannskap, håndtering etc.

2 BESKJEDER TIL DELTAKERNE

Beskjed til deltakerne vil bli slått opp på den offisielle oppsagstavlen som er ved regattakontoret.

3 ENDRINGER I SEILINGSBESTEMMELSENE

Eventuelle endringen i seilingsbestemmelsene vil bli oppslått før kl 09:00 samme dag de trer i kraft, bortsett fra at eventuell forandring i tidsprogrammet for kappseilasene vil bli oppslått før kl 20:00 dagen før de trer i kraft.

4 TIDSPROGRAM FOR KAPPSEILASENE

Programmet for kappseilasene er som følger:

Dato og dag	Tid	Aktivitet
Lørdag 20. juni	Kl. 12:00	Varselsignal 1. seilas kjølbåter
Lørdag 20. Juni	Kl. 12:00	Varselsignal Tur&havseilere

Tur&Havseilere skal seile en kappseilas på faste merker. Kjølbåter skal gjennomføre 4 kappseilaser på bane. Ved målgang vil komiteebåten vise signalflagg Q (gult flagg) dersom det skal seiles en seilas til.

5 KLASSEFLAGG

Følgende kasseflagg benyttes:

Klasse	Flagg
Yngling	Signalflagg D
Express	Signalflagg E
Lys 1,25 og over	Signalflagg F
Lys 1,16 – 1,24	Signalflagg G
Lys 1,15 og under	Signalflagg H

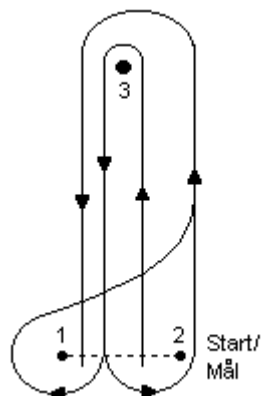
Endelig klasseinndeling vil framgå av deltakerlisten

6 BANEOMRÅDET

Baneområdet vil være i Hauglandsosen og Hjeltefjorden.

7 LØPET

Pølsebanen har gate som start og mål, med 2 eller tre runder. Merke 3 er kryssmerke. Lensemerket er merke 1 som rundes om styrbord eller merke 2 som rundes om babord. Se skisse under som viser 2 rundinger.



Løpet angis ved tallstandard som vises ved klassens varselsignal før start. Merk at det kan angis forskjellige løpsalternativ for de forskjellige klasser. Det seiles ett av følgende løp:

Løp nr	Beskrivelse
1 (3 runder)	Start - 3b - (1s eller 2b) - 3b - (1s eller 2b) - 3b - mål
2 (2 runder)	Start - 3b - (1s eller 2b) - 3b - mål

Det seiles på **faste merker** etter løp angitt med nummer vist ved klassens varselsignal før start. Merk at det kan angis forskjellig løpsalternativ til hver klasse. Det skal seiles ett av følgende løp:

Løpnr.	Beskrivelse	Lengde (nm)
1	S - 1s - 2b - 3b - M	10,0
2	S - 1s - 2s - 4s - 1b - M	11,0
3	S - 1b - 2b - 3b - 1s - M	10,0
4	S - 1b - 2s - 4s - M	11,0
5	S - 1b - 2b - 3b - 1s - 4s - M	15,0
6	S - 1s - 2b - 3b - 1s - 4s - 1b - M	15,0

8 MERKER

På **pølsebane** vil merke 1, 2 og 3 være orange bøyer.

På **faste merker** vil merkene være:

Merke	Navn	Beskrivelse
1	Alle Rotøyene	Øygruppe nord for Angleviken
2	Kalsøyflu	Stake sydvest for Kalsøykalven
3	Geitanger- Kaarsmannshl.	To øyer øst for Ormevik
4	Gullskjær	Skjær øst i Hauglandsosen med stake - hold godt øst mot Risholmen

9 STARTEN

Kappseilassen startes ved å bruke regel 26. Etterfølgende klasser vil bli startet ved eller etter startsignal for foregående klasse, ved å vise varselsignalet for den neste klassen.

Startlinjen **pølsebane** vil være mellom merke 1 og 2.

Startlinjen **faste merker** er mellom bøye ved Smaaholmene ved styrbord ende og stang på land ved babord ende. Startområdet kan bli flyttet til utsiden av Smaaholmene ved Dalaneset, dersom forholdene tilsier det. Startlinjen vil da bli mellom 2 oransje bøyer. Startlinjen skal passeres fra syd mot nord.

En båt som starter senere enn 10 minutter etter sitt startsignal vil bli scoret DNS (Startet ikke).

10 AVKORTING

Regattaen kan avkortes ved alle merker eller rundinger.

11 MÅL

Mållinjen **pølsebane** er mellom merke 1 og 2.

Mållinjen **faste merker** vil være mellom stang ved Ran nøstet ved styrbord ende og bøye ved Smaaholmene ved babord ende.

12 MAKSIMALTID

Båter som går i mål etter kl 17:00 noteres som DNF (Fulførte ikke). Dette endrer regel 35 og A 4.1

13 PROTESTER OG SØKNADER OM GODTGJØRELSE

Protestskjema fås på regattakontoret. Protester skal leveres der innen protestfristen.

Protestfristen er 30 minutter etter at siste båt har fullført siste seilas.

Beskjed om protester vil bli slått opp på oppslagstavlen innen 15 minutter etter protestfristens utløp for deltagere om høringer hvor de er parter eller er nevnt som vitner. Høringene vil foregå i Ranheim og starter 30 minutter etter protestfristens utløp.

14 POENGBEREGNING

Bonussystemet i Apendiks A gjelder.

Når færre enn 4 seilaser er fullført, vil en båts poeng for serien være dens totale poengsum. Når 4 seilaser er fullført, vil en båts poeng for serien være dens totale poengsum minus dens dårligste poeng.

15 SIKKERHETSBESTEMMELSER

En båt som trekker seg fra en seilas skal underrette regattakomiteen så snart som mulig.

16 PREMIERING

Premier vil bli tildelt som følger: 1/3 av de påmeldte båter. Premieutdeling vil finne i RAN etter siste seilas.

17 ANSVARFRASKRIVELSE

Deltakerne i regattaen deltar ene og alene på eget ansvar. Se RRS 4 - avgjørelse om å kappseile. Den organiserende myndighet vil ikke akseptere noe ansvar for skade på materiell eller person eller dødsfall inntruffet i forbindelse med, før, under eller etter regattaen.