

Seilingsbestemmelser Snøføyka



Regatta for T&H
(en regatta i HordaCupen 2009)
Lørdag 14.2.2009



(arr: RAN seilforening)

1 REGLER

- 1.1 Regattaen vil være underlagt "regler" slik de er definert i Kappseilingsreglene.
- 1.2 Skandinavisk Seilforbunds forskrifter gjelder
- 1.3 NSF sikkerhetsbestemmelser for Tur- og Havseilere gjelder
- 1.4 Regler for handicapsystemet LYS gjelder
- 1.5 Regattaen er klassifisert som stevne av kategori C
- 1.6 Regattaen inngår i "HordaCupen"

2 BESKJEDER TIL DELTAKERNE

- 2.1 Beskjed til deltakerne vil bli slått opp på den offisielle oppslagstavlen som er ved regattakontoret i RAN-nøstet.

3 ENDRINGER I SEILINGSBESTEMMELSENE

- 3.1 Eventuelle endringer i seilingsbestemmelser vil bli oppslått før kl 09:00 samme dag de trer i kraft, bortsett fra at eventuell forandring i tidsprogrammet for kappseilasene vil bli oppslått før kl 20:00 dagen før de trer i kraft.

4 SIGNALER PÅ LAND

- 4.1 Signaler på land vil bli gitt ved RAN-nøstet
- 4.2 Når flagget AP vises på land skal "ett minutt" i Signaler for kappseilas AP erstattes med "ikke mindre enn 5 minutter".

5 TIDSPROGRAM FOR KAPPSEILASENE

- 5.1 Programmet for kappseilasene er som følger:

Dato og dag	Tid	Aktivitet
Lørdag 14. februar	Kl. 11:00	Varselsignal 1. seilas

6 KLASSEFLAGG

- 6.1 Følgende klasseflagg benyttes:

Klasse	Flagg
LYS til og med 1,15	Signalflagg D
LYS fra og med 1,16 til og med 1,24	Signalflagg E
LYS fra og med 1,25	Signalflagg F
Double Handed	Signalflagg G

- 6.2 Endelig klasseinndeling vil framgå av deltakerlisten.

7 BANEOMRÅDET

- 7.1 Baneområdet vil være i Hauglandsosen / Hjeltefjorden.

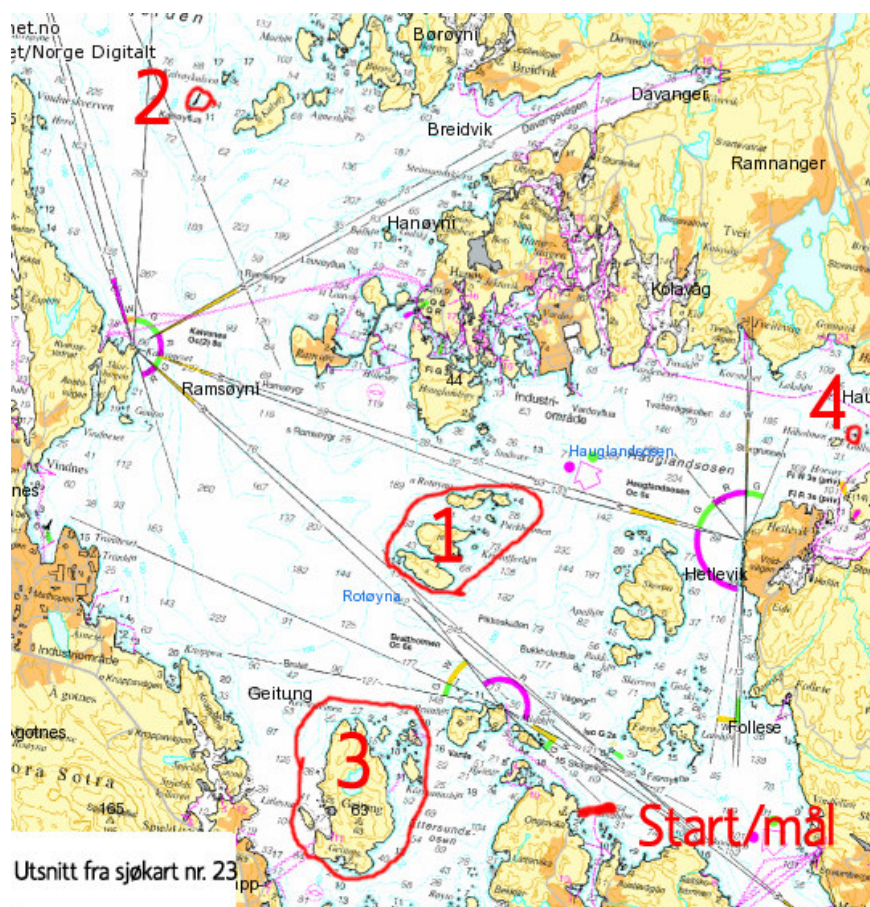
8 LØPET

- 8.1 Det skal seiles på faste merker etter løp angitt med nummer vist senest ved klassens klarsignal (5 min.) før start. Det skal seiles ett av følgende løp:

Løp nr.	Beskrivelse	Lengde (nm)
1	S – 1s – 2b – 3b – M	10,0
2	S – 1s – 2s – 4s – 1b – M	11,0
3	S – 1b – 2b – 3b – 1s – M	10,0
4	S – 1b – 2s – 4s – M	11,0
5	S – 1b – 2b – 3b – 1s – 4s – M	15,0
6	S – 1s – 2b – 3b – 1s – 4s – 1b – M	16,0

9 MERKER

Merke	Navn	Beskrivelse
1	Alle Rotøyene	Øygruppe nord for Angleviken
2	Kalsøyflu	Stake sydvest for Kalsøykalven
3	Geitanger– Kaarmannshl.	To øyer øst for Ormevik
4	Gullskjær	Skjær øst i Hauglandsosen med stake - hold godt øst mot Risholmen



NB! Bør ikkje nyttast til navigering!

10 STARTEN

- 10.1 Kappseilasen for klassene D til G startes ved å bruke regel 26. Etterfølgende klasser vil bli startet ved eller etter startsignal for foregående klasse, ved å vise varselsignalet for den neste klassen. Avhengig av antall startende båter kan det bli aktuelt å starte flere klasser i en start!
- 10.2 Startlinjen er mellom bøye ved Smaaholmene ved styrbord ende og stang på land ved babord ende. Startområdet kan bli flyttet til utsiden av Smaaholmene, dersom forholdene tilsier det. Startlinjen vil da bli mellom 2 oransje blåser.
- 10.3 En båt som starter senere enn 10 minutter etter sitt startsignal vil bli scoret DNC (Startet ikke).

11 MÅL

- 11.1 Mållinje er mellom stang ved nøstet og bøye ved Smaaholmene ved babord ende.

12 MAKSIMALTID

- 12.1 For løp på faste merker er maksimaltiden kl. 16.00. Båter som går i mål etter maksimaltidens utløp, noteres som Fullførte ikke. Dette endrer regel 35.

13 PROTESTER OG SØKNADER OM GODTGJØRELSE

- 13.1 Protestskjema fås på regattakontoret. Protester skal leveres der innen protestfristen.
- 13.2 Protestfristen er 30 minutter etter at siste båt har fullført siste seilas.
- 13.3 Beskjed om protester vil bli slått opp på oppslagstavlen innen 15 minutter etter protestfristens utløp for deltagere om høringer hvor de er parter eller er nevnt som vitner. Høringene vil foregå i Ranheim og starter 30 minutter etter protestfristens utløp.
- 13.4 Ved eventuelle uoverensstemmelser mellom innbydelse/kunngjøring og Seilingsbestemmelser er det seilingsbestemmelsene som gjelder.

15 SIKKERHETSBESTEMMELSER

- 15.1 Sikkerhetskategori 5 gjelder.
- 15.2 En båt som trekker seg fra en seilas skal underrette regattakomiteen så snart som mulig.

16 PREMIERING

- 16.1 Premier vil bli tildelt som følger: 1/3 av de påmeldte båter. Premieutdeling vil finne i Anglevik etter siste seilas.

17 ANSVARFRASKRIVELSE

Deltakerne i regattaen deltar ene og alene på eget ansvar. Se regel 4. Avgjørelse om å kappseile. Den organiserende myndighet vil ikke akseptere noe ansvar for skade på materiell eller person eller dødsfall inntruffet i forbindelse med, før, under eller etter regatta.

*Ran Seilforening ynskjer å publisera bilete frå seglasen. Send difor inn bilete til e-post adressa ranbilder@gmail.com innan 24 timar etter seglasen og dei vert publisert i **Ran Seilforening sitt bildegalleri**.*